

Kista Science City 2010

TRENDRAPPORT



KISTA SCIENCE CITY FAKTA

Sysselsatta dagtid:	65 369 ¹⁾
Invånare boende:	114 263
Omsättning per anställd:	1 473 000 kronor (median) ²⁾
Avkastning på kapital:	9,0 % (median) ²⁾
Antal företag i Kista:	8500 ³⁾
varav ICT-företag:	1075 ³⁾
Medelinkomst:	424 260 kronor ⁴⁾
Kista Galleria:	17 miljoner besök ⁵⁾

Siffror gäller 2008 där inte annat anges. 1) 2007, 2) inom ICT, 3) 2009 4) gäller anställda i Kista 5) uppskattat för 2010





Anette Scheibe

Stark framtidstro bland företagsledarna i Kista Science City

Det här är första gången vi sammanställer den statistik vi har över näringslivet i Kista Science City. Den förstärker bilden av Kista Science City som ett dynamiskt ICT-kuster och motor i svenskt näringsliv i Stockholmsregionen. Framtidstron bland företagen i Kista är mycket stark. I en enkät till ICT-företagarna i Kista Science City svarade 87 procent att framtiden för deras företag är mycket god. Det är de högsta siffrorna som presenterats under de fyra år som dessa mätningar har genomförts.

Under 2008 försämrades världsekonomin. Det påverkade även Kista. Ändå visade många företag i enkäten på fortsatt tillväxt. Under år 2010 tror 80 procent av företagen på en positiv utveckling av orderstocken och mer än hälften förväntar sig en sysselsättningsökning under 2010. Även lönsamheten förväntas öka under kommande tolv månadersperiod.

Företagsledarnas framtidsoptimism ger stöd för vår tro på en fortsatt stark utveckling och god tillväxt i Kista.

**Anette Scheibe, vd,
Electrum Foundation & Kista Science City AB**

**FRAMSIDESBILD:
Invigningen av Jan Stenbecks torg i
Kista fredag den 3 september 2010.**

ICT-jättar är stora arbetsgivare

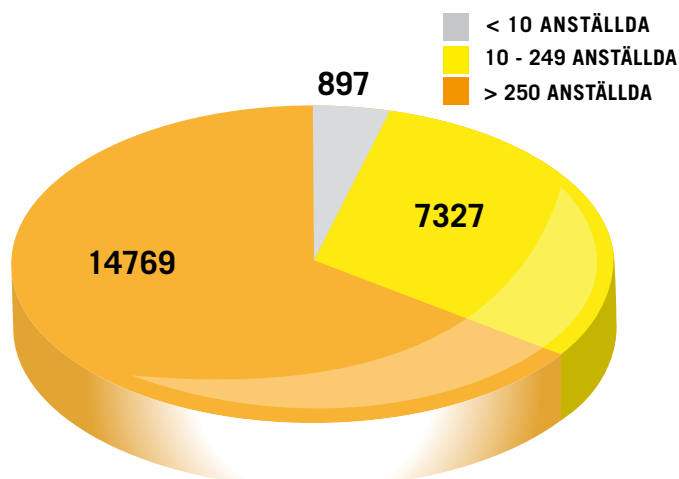
Av drygt 66 000 anställda inom Kista Science City arbetar en dryg tredjedel, 23 000, inom informations- och kommunikationsteknologi, ICT. En majoritet av dessa, 88 procent, arbetar i exportföretag.

Antal företag inom ICT-klustret i Kista uppskattas till drygt 1000. Här ser vi två linjer: stora företag och mikroföretag. Inom ICT i Kista Science City är 65 procent anställda i de tretton

företag som har fler än 250 anställda. Av ICT-företagen klassas omkring 400 som mikroföretag, det vill säga de saknar anställda eller har en årsomsättning under 300 000 kronor.

Det innebär att det finns en stark bas av stora ICT-företag. Samtidigt finns det ett stort antal mikroföretag, vilket signalerar att det finns omfattande entreprenörskap och verksamhet som är nystartad.

Antal anställda i små, medelstora och stora ICT-företag i Kista Science City 2009



64 % av de anställda inom ICT i Kista Science City arbetar på ett företag med mer än 250 anställda. Det innebär att det finns en stark bas av stora ICT-företag. Samtidigt finns det ett stort antal mikroföretag, vilket signalerar att det finns omfattande entreprenörskap och verksamhet som är nystartad.

Kista går på export

Av Kista Science Citys drygt 8 500 företag är nästan 10 procent exportföretag. Det är mer än dubbelt så stor andel som för Stockholms län och hela riket där motsvarande siffra är 4 procent. Av företagen i Kista Science City ägs 6 procent av utlandsägda koncerner.

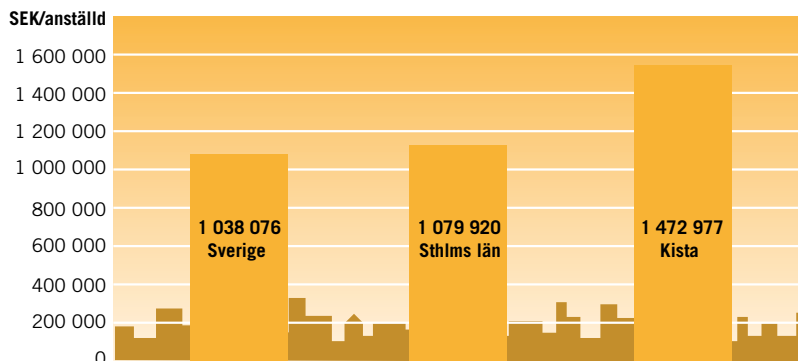
I Stockholms län är siffran 1 procent och i landet 2,5

procent. Det utländska ägandet i Kista märks framför allt i branscherna handel (16 %) och ICT (10 %).

5,5 miljoner i omsättning per anställd

Den genomsnittliga omsättningen per anställd bland ICT-företagen i Kista Science City låg under 2008 på närmare 5,5 miljoner kronor, medan motsvarande siffra för riket var 3,2 miljoner. Tittar vi istället på medianen ligger den närmare 1,5 miljoner kronor per anställd för Kista. Skillnaden förklaras av att ett litet antal företag har en mycket hög omsättning per anställd och lyfter medelvärdet för hela ICT-klustret. Under 2008 låg avkastningen bland ICT-företagen i Kista på 9,0 procent (median)

Omsättning i kronor per anställd (median) 2008



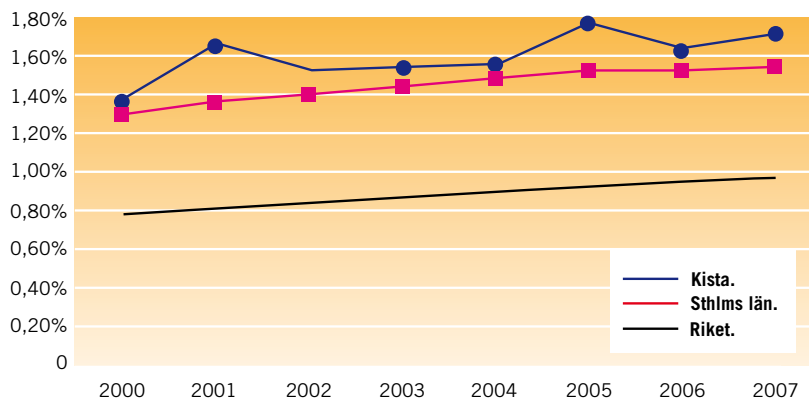
ICT-företagen i Kista har en klart högre omsättning per anställd än ICT-företagen i såväl Stockholms län som i riket. Ovan redovisas medianvärdet. Ser vi på medelvärdet blir omsättningen per anställd ännu högre beroende på ett antal stora företag med riktigt höga siffror.

Doktorstätt och höga inkomster i Kista

Kista Science City har stor andel högutbildad arbetskraft. Det är en spegling av Kistas fokus på innovation. I riket som helhet är andelen med doktorsexamen runt 1 procent av befolkningen medan den för de som arbetar i Kista ligger på cirka 1,7 procent. En orsak är att Stockholms universitet och Kungliga tekniska högskolan bedriver såväl grundutbildning som doktorandutbildning i Kista. Under de senaste åren har antalet i grundutbildning och forskning legat på drygt 5000 respektive 200 studenter.

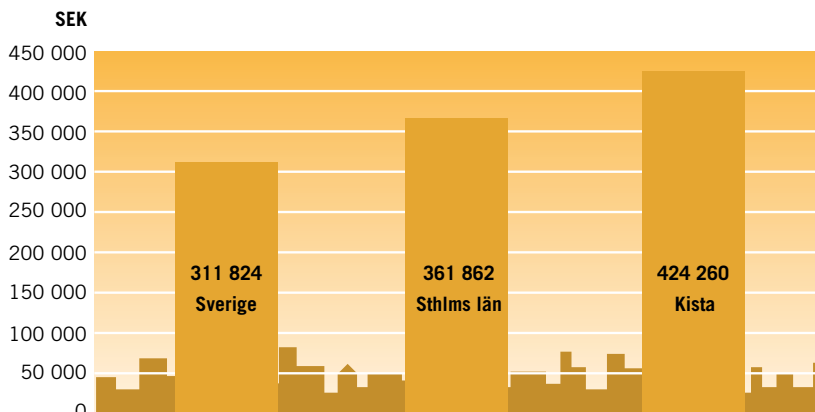
Den stora andelen högutbildade och att många arbetar inom konkurrensutsatta branscher har medfört att inkomstnivån bland de som arbetar i Kista är mycket hög. År 2008 var genomsnittsinkomsten i Kista Science City drygt 424 000 kronor. I riket och Stockholms län var genomsnittsinkomsten cirka 312 000 respektive 362 000 kronor.

Dagbefolkning med forskarexamen



Andelen med forskarexamen bland dem som arbetar i Kista Science City är stor och ökande.

Medelinkomst 2008




Kista Science City lockar kvalificerad arbetskraft, vilket bland annat avspeglas i hög genomsnittsinkomst för anställda i Kista.

En levande stad



Kista Science City är mycket mer än ett expansivt ICT-kluster. Kista utvecklas till en levande stad även på kvällen när arbetspendlarna åkt hem. I Kista bor 114 263 personer (år 2008). Här finns en omfattande handel där Kista Galleria i år lockar omkring 17 miljoner besökare. Faktum är att det största antalet företag i Kista finns i branscherna Finans/Juridik/Ekonomi (1671 företag) och Handel (1491 företag).

Frågor kring rapporten besvaras av Anette Scheibe vd,
Electrum Foundation & Kista Science City AB, 073 – 396 77 40.

 USK Statistiken bygger på siffror från Stockholms stads
Utrednings- och Statistikkontor AB, SCB, AMS och Bolagsverket.

kista
SCIENCE CITY

Electrum Foundation & Kista Science City AB, Isafjordsgatan 39B, 164 40 KISTA
Tel: 08-790 40 30 • Fax: 08-751 60 62 • www.kista.com